

# BLAZE SMART EV

## スロットルグリップ交換方法

①BLAZE SMART EVの電源(メイン)をOFFにして下さい。



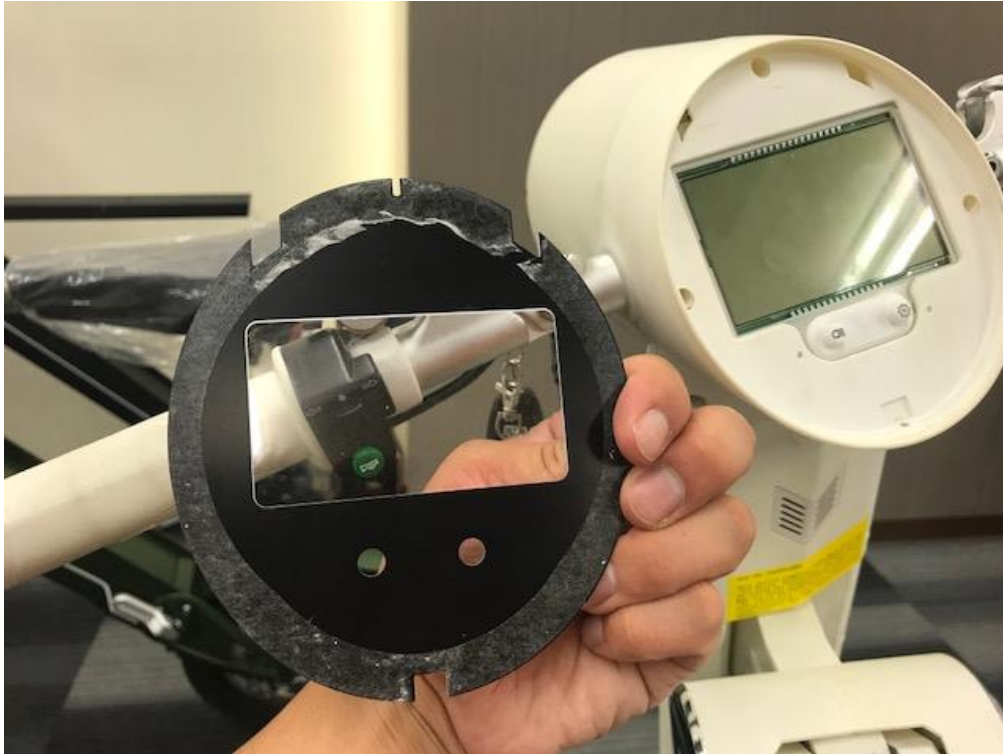
②ディスプレイの下にあるボルト(赤○)を、緩めて外してください。





④ディスプレイパネルを取り外してください。  
※(赤○)の所から、マイナスドライバー等を  
差し込み、あげてください。

※取り外しの注意点は次のページに  
います。



### ※注意点

ディスプレイカバーの裏面は、両面テープで取り付けてあります。

取り外しの際は、力いっぱいやってしまうと、ディスプレイカバーが割れてしまいます。

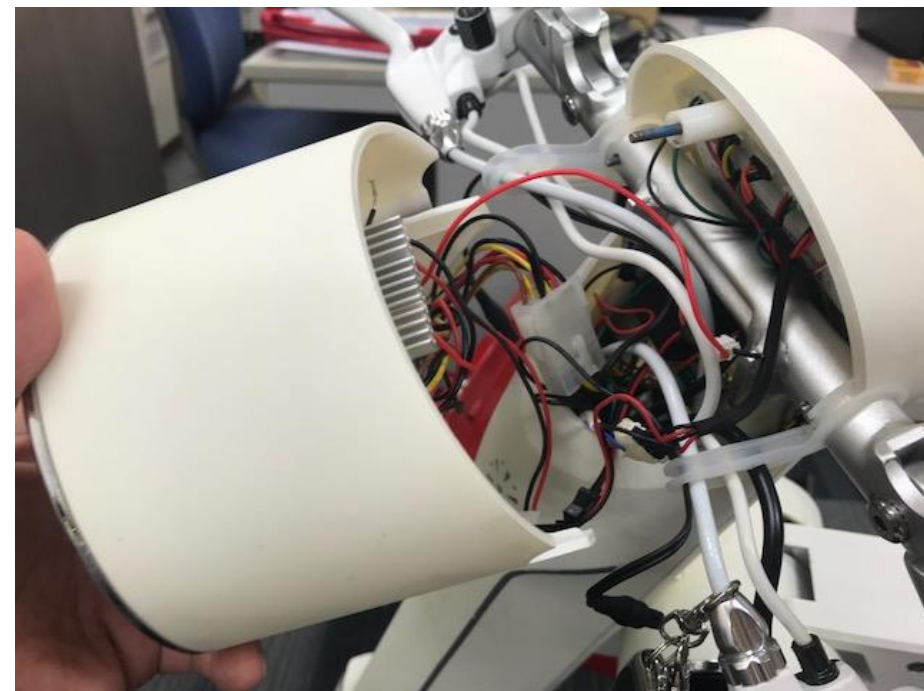
徐々に取り外しをして下さい。



ヘッドライトカバーの外し方

⑤(赤○)の3本のボルトを緩めて下さい。

※プラスドライバーで緩めます。

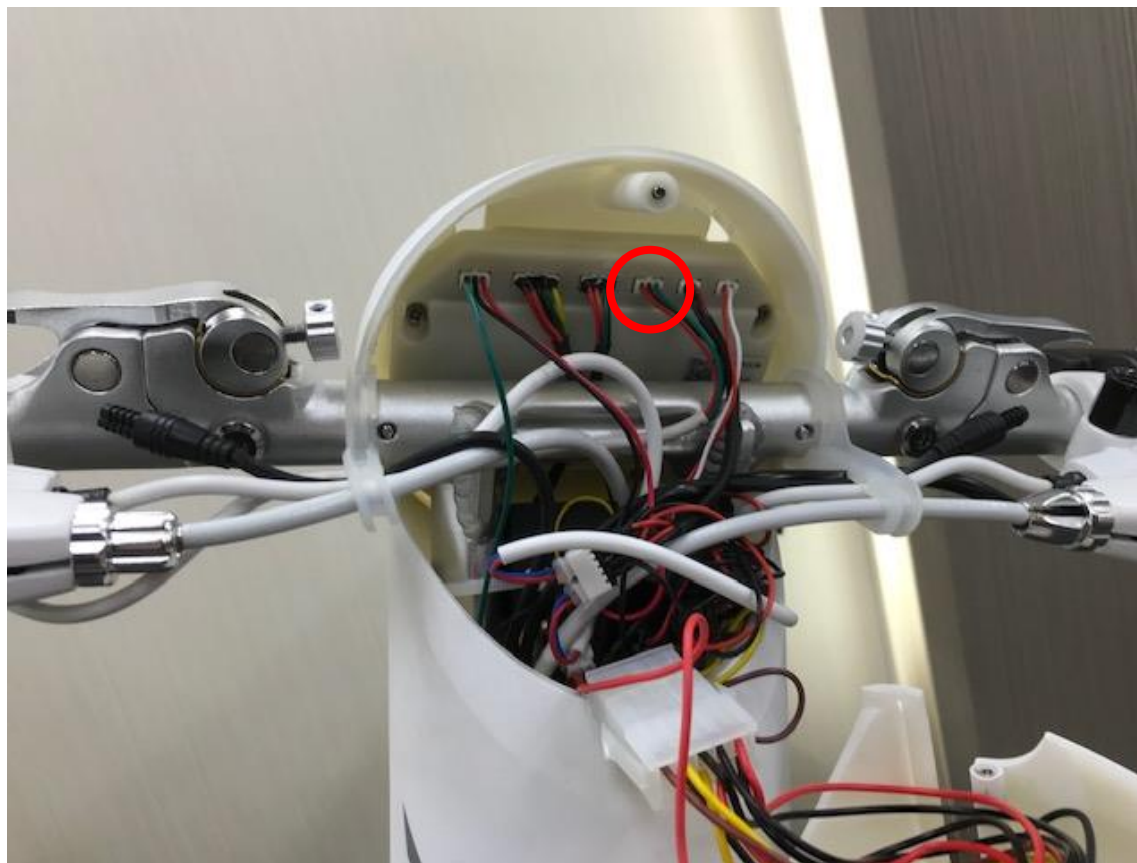


⑥ボルト(3本)が緩みきったら、ヘッドライトカバーを取り外してください。



⑦スロットルグリップの裏側(赤○)の六角ボルトを緩めて下さい。





⑧スロットルグリップの配線(ディスプレイモニター左から3番目)を取り外してください。

⑨配線を取り、新しスロットルグリップを取り付けして取り外しの逆手順で組み立てをして下さい。